

# テレビ電話による24時間365日の安心サービス

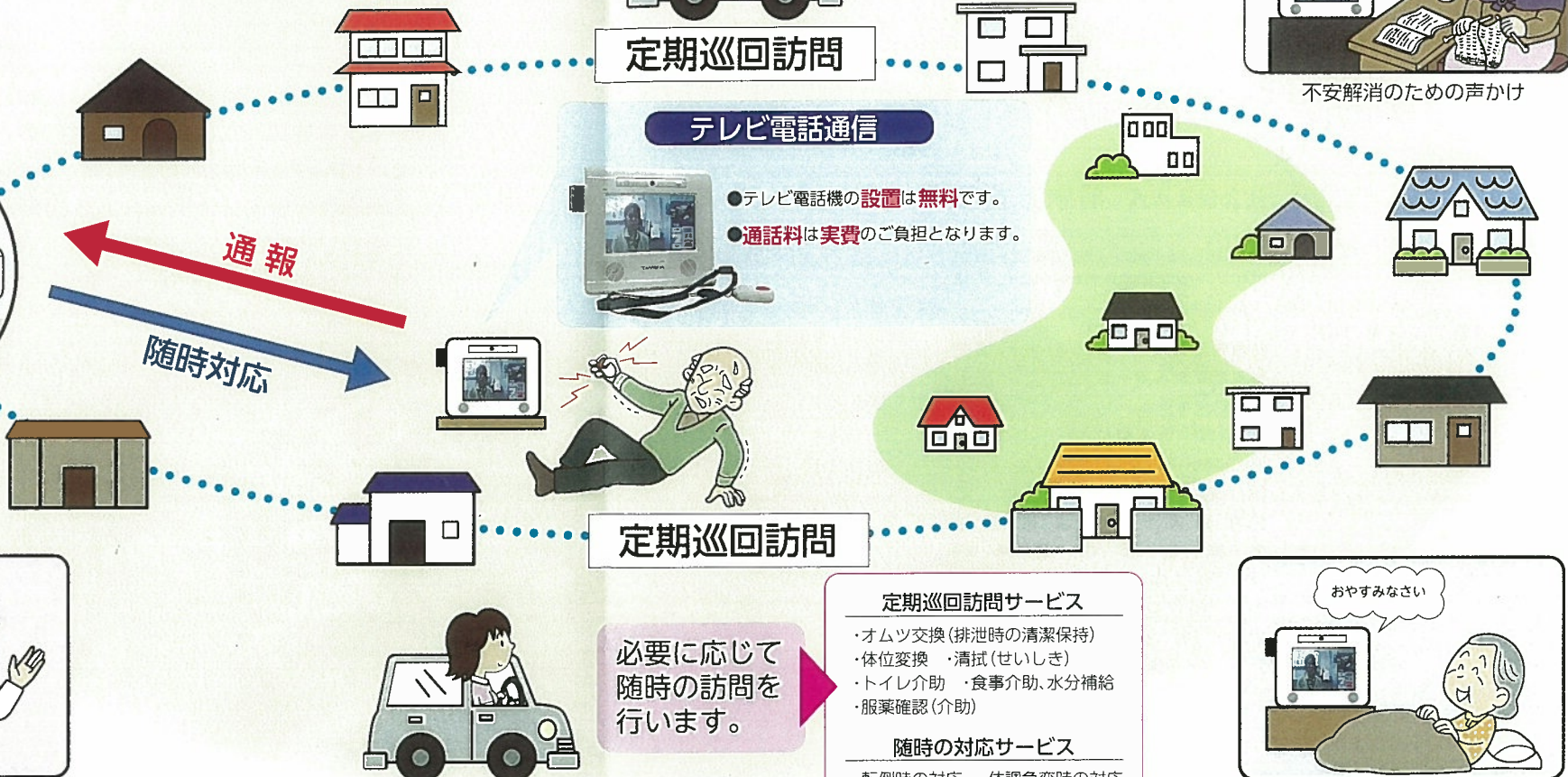
テレビ電話での  
対応を行います。



相互連携



地域の訪問看護ステーション



定期巡回訪問

テレビ電話通信

- テレビ電話機の設置は無料です。
- 通話料は実費のご負担となります。

定期巡回訪問

必要に応じて  
随時の訪問を  
行います。

定期巡回訪問サービス

- ・オムツ交換(排泄時の清潔保持)
- ・体位変換 ・清拭(せいしき)
- ・トイレ介助 ・食事介助、水分補給
- ・服薬確認(介助)

随時の対応サービス

- ・転倒時の対応 ・体調急変時の対応
- ・排泄の失敗 ・動作不安への対応

お元気ですか?

不安解消のための声かけ

おやすみなさい

就寝前のコール

## サービスの特徴

24時間体制で、利用者の心身の状況に応じて、入浴、排泄、食事等の介護、その他の日常生活上で必要なサービスを利用者の生活リズムにあわせた適切なタイミングで柔軟に提供します。短時間の定期巡回訪問に加え、随時の対応を致します。また介護、看護サービスを一体的に提供します。

## 利用できる方

要介護1～5と認定されている方で、

- ・重度者を始めとした、身体介護サービスを中心とした1日複数回サービスの必要な方
- ・在宅生活に不安のある方